

CHIRURGIA OKULISTYCZNA



Nowy, inteligentny Practico

Zaprojektowany z myślą o doskonałej ergonomii w chirurgii okulistycznej.

Nowy, inteligentniejszy Practico dla okulistyki - ergonomia w najlepszym wydaniu

Nowy, inteligentniejszy Practico dla okulistyki to elastyczne rozwiązanie dla każdej sali operacyjnej wykonującej zabiegi okulistyczne. Dzięki szerokiemu zakresowi regulacji wysokości, nowy, inteligentniejszy Practico jest odpowiedni dla wszystkich operatorów - mniejszych lub wyższych, z doskonałą ergonomią.



Odpowiednie, ale nie ograniczone do np. następujący:

- Operacja katarakty
- Chirurgia jaskra
- Chirurgia refrakcyjna
- Chirurgia rogówki
- Chirurgia witeo-siatkówkowa
- Chirurgia mięśni zewnątrzgałkowych
- Chirurgia okuloplastyczna

Bardzo niski. Stół jest łatwo dostępny dla pacjentów i zapewnia doskonałą ergonomię siedzącemu chirurgowi.

Dużo miejsca pod nagłówkiem. Dzięki nowej, opływowej konstrukcji jest dużo miejsca na nogi chirurga. Sterownik nożny stołu operacyjnego i pedały mikroskopu dobrze mieszczą się pod głowicą.

Specjalna część pleców i zagłówek Eye-ENT
Zapewnia chirurgowi więcej miejsca do operacji
Ergonomiczna i stabilna pozycja pacjenta



Uwaga: wszystkie zilustrowane pozycje pacjentów są tylko przykładami i można wykonać różnego rodzaju procedury w oparciu o potrzeby osobiste lub kulturowe. Właściwe ułożenie pacjenta musi być wykonane przez przeszkolonego profesjonalistę.

Sekcje nóg



Doskonały dostęp dla chirurga

- więcej miejsca do pracy chirurgów

Konfiguracja stołu operacyjnego i akcesoria

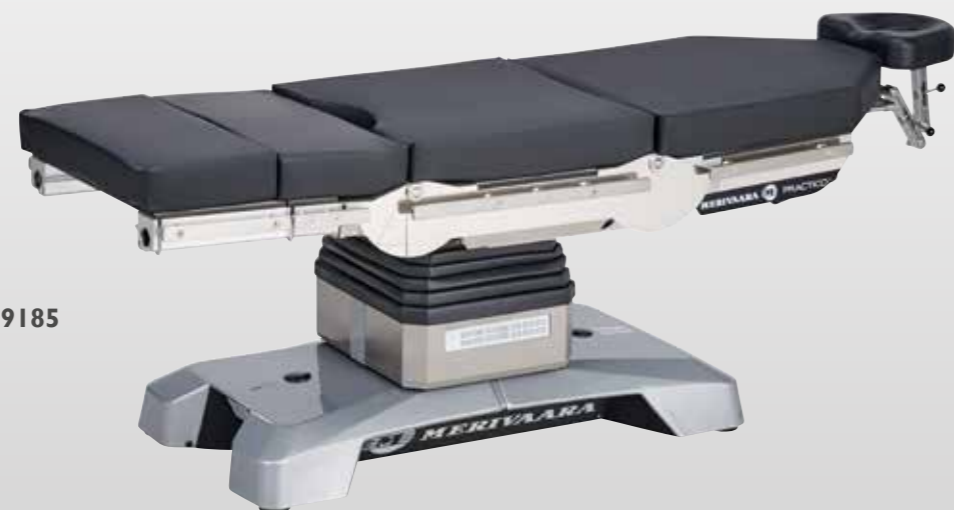
Wersja z niską kolumną podnoszącą: 540–1030 mm
Najniższy możliwy stół operacyjny do wszystkich rodzajów zabiegów okulistycznych

Sekcja tylna Eye-ent

Specjalny zagłówek okulistyczny 18151

Sekcje zmotoryzowanych nóg: 25-sekcje + 25-sekcje

Podpory rąk (2 szt.) 119185



Kolumny podnoszące



Wysoka wersja: 640–1130 mm Ogólna wersja: 585–885 mm Niska wersja: 540–1030 mm

Uwaga: powyższa konfiguracja jest tylko przykładowa. Skontaktuj się z przedstawicielem handlowym, aby sprawdzić przydatność do swoich działań.

Sekcje głowy



Sekcje pleców



Sekcje nóg



Więcej wsparcia dla pacjentów

- Standardowa część pleców zapewnia doskonałe wsparcie dla pacjenta

Konfiguracja stołu operacyjnego i akcesoria

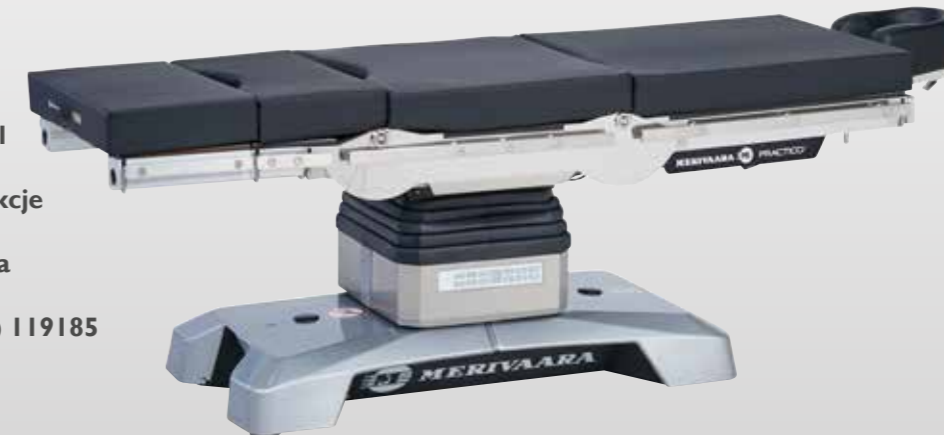
Wersja z niską kolumną podnoszącą: 540–1030 mm
Najniższy możliwy stół operacyjny do wszystkich rodzajów zabiegów okulistycznych

Standardowa sekcja pleców

Specjalny zagłówek okulistyczny z adapterem 145151

Zmotoryzowane sekcje nóg: 25-sekcja + 25-sekcja

Podpory rąk (2 szt.) 119185



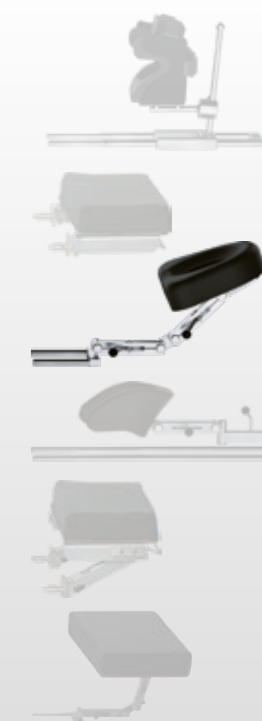
Kolumny podnoszące



Wysoka wersja: 640–1130 mm Ogólna wersja: 585–885 mm Niska wersja: 540–1030 mm

Uwaga: powyższa konfiguracja jest tylko przykładowa. Skontaktuj się z przedstawicielem handlowym, aby sprawdzić przydatność do swoich działań.

Sekcje głowy



Sekcje pleców



“Pozycja pamięci zapewnia wydajność powtarzalnych operacji. Materace były dobre i wspierające - większy komfort dla pacjentów.”

Oddział Okulistyki Szpitala Uniwersyteckiego Oulu



Nowy, inteligentniejszy Practico dla okulistów z dwoma opcjami tylnej części

Więcej wsparcia dla pacjenta



Więcej miejsca do pracy chirurga



Specyfikacja techniczna

Practico I45000

Przesuw i zmotoryzowane
sekcje nóg

Kąt Trendelenburga (stopnie)	+ / - 30
Kąt pochylenia (stopnie)	+ / - 20
Przesuw (mm/cale)	390 / 15,6"
Kąt oparcia (stopnie)	+ 70 / - 40
Zmotoryzowany kąt sekcji nogi (stopnie)	+ 70 / - 105
Wysokość Practico Max Niski (mm / cale)	540-1030 / 21,3"-40,6"
Szerokość blatu (mm / cale)	540 / 21,3"



Przeczytaj więcej o
nowym, inteligent-
niejszym Practico
smarterpractico.com
merivaara.com



Merivaara Corp.
FI-15150 Lahti, FINLAND
Tel. +358 3 3394 611
merivaara@merivaara.com

www.merivaara.com

Stan informacji, specyfikacji i ilustracji zawartych w tej publikacji jest określony datą publikacji. Choć z największą starannością opracowano jego kompilację, Merivaara Corp. nie ponosi odpowiedzialności za jakiegokolwiek błąd lub pominięcia. Merivaara Corp. zastrzega sobie prawo do wprowadzania zmian w technologii, funkcjach, specyfikacjach i konstrukcji sprzętu i modeli bez uprzedzenia. Najnowsze zaktualizowane specyfikacje i inne informacje można znaleźć na stronie internetowej Merivaara.

Wszystkie znaki towarowe są własnością Merivaara, chyba że określono inaczej. Patenty przyznane lub oczekujące.

© Merivaara Corp. DOC ID: 6147EN-I. Date 08/2019

